

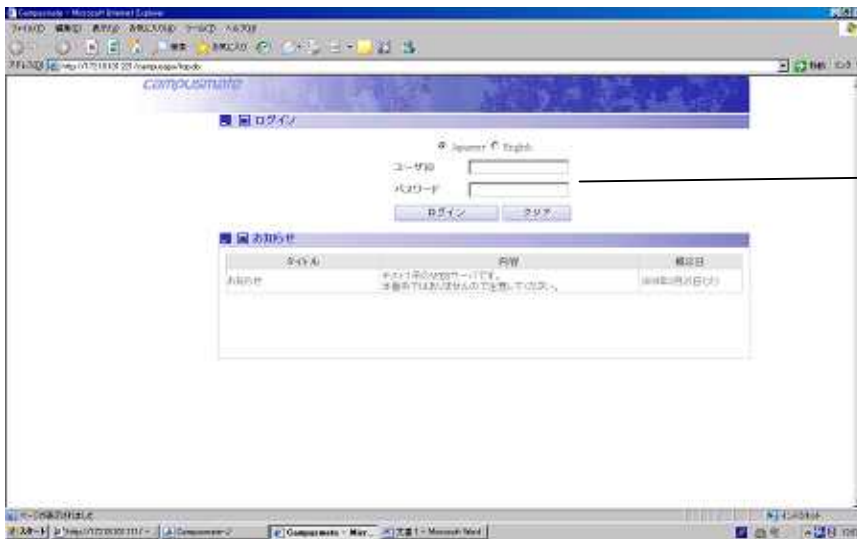
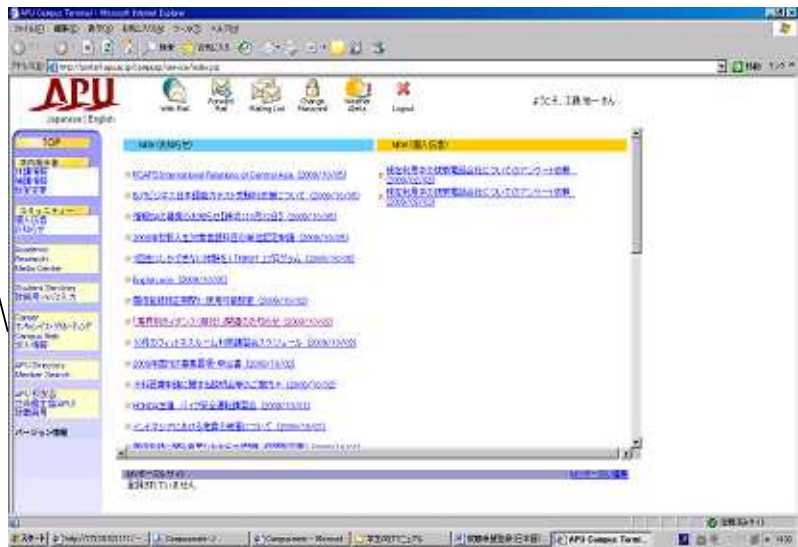
< 内定・進路決定登録方法 >

キャリア・オフィス

Campusmate Web を利用しての内定・進路決定の登録についてご案内します。

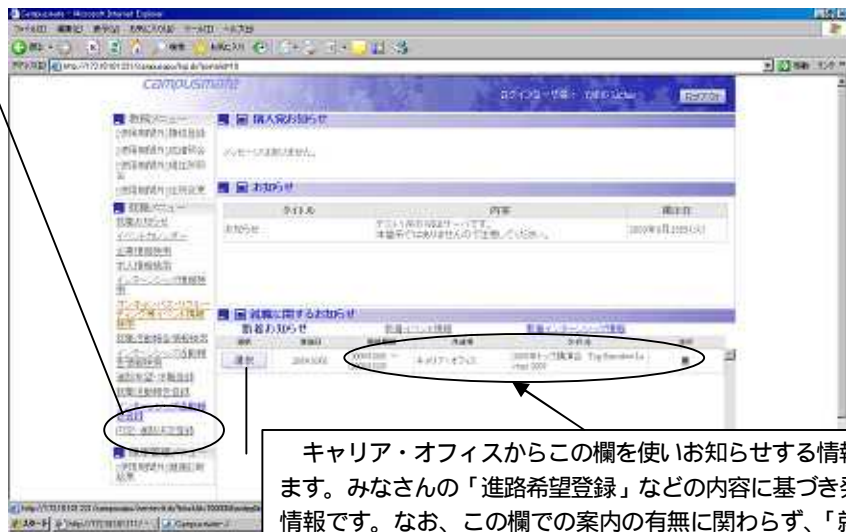
Campusmate Web のログイン画面には、キャンパスターミナル左側にあるキャリア関連項目の「Campusmate Web (APU)」からアクセスできます(キャリアオフィス HP から可能)

Campusmate Web(APU)をクリックしてください。ログイン画面に移ります。オンキャンパス・リクルーティングからもアクセス可能です。
* 似た項目 Campus Web(RU)があります。これは立命館大学の就職 Web システムに繋がります。



各自がもつ APU のユーザ ID とパスワードを入力し、ログイン。
「English」を選択すると英語の画面に切り替わります。

就職メニューの各種情報検索から見たい情報を検索。「内定・進路決定登録」をクリックするとその検索画面に遷移します。
なお就職メニューには、使用期間外のため非表示あるいは〔使用期間外〕と表示されている項目があります(「就職に関するお知らせ」も非表示の項目があります)。



キャリア・オフィスからこの欄を使いお知らせする情報もあります。みなさんの「進路希望登録」などの内容に基づき発信する情報です。なお、この欄での案内の有無に関わらず、「就職メニュー」の各情報検索や新着情報は必ず随時ご覧ください。

1) 以降の画面は、「内定・進路決定登録」を選択した場合の画面の遷移です。

注意：各画面左上にある「戻る」ボタンは使用しないでください。セッションの切れることがあります。



<登録完了後について>

1. 登録完了後、登録内容を変更したい場合は、「内定・進路決定登録」を再選択し、内容を変更してください。変更後、確認画面 変更内容点検 更新ボタンの押下で修正登録が完了します。
2. 一旦進路希望登録を完了すると、登録そのものはWebから削除できません。削除を希望する場合は、キャリア・オフィスに申し出てください。
3. 各自が登録した内容で、明らかな間違い（例えば就職年度等）の修正や略称で入力された希望企業名の正式名称への修正、直接入力された企業等で企業番号があるものについて番号設定等の修正をキャリア・オフィス側で行なう場合があります。あらかじめご了承ください。