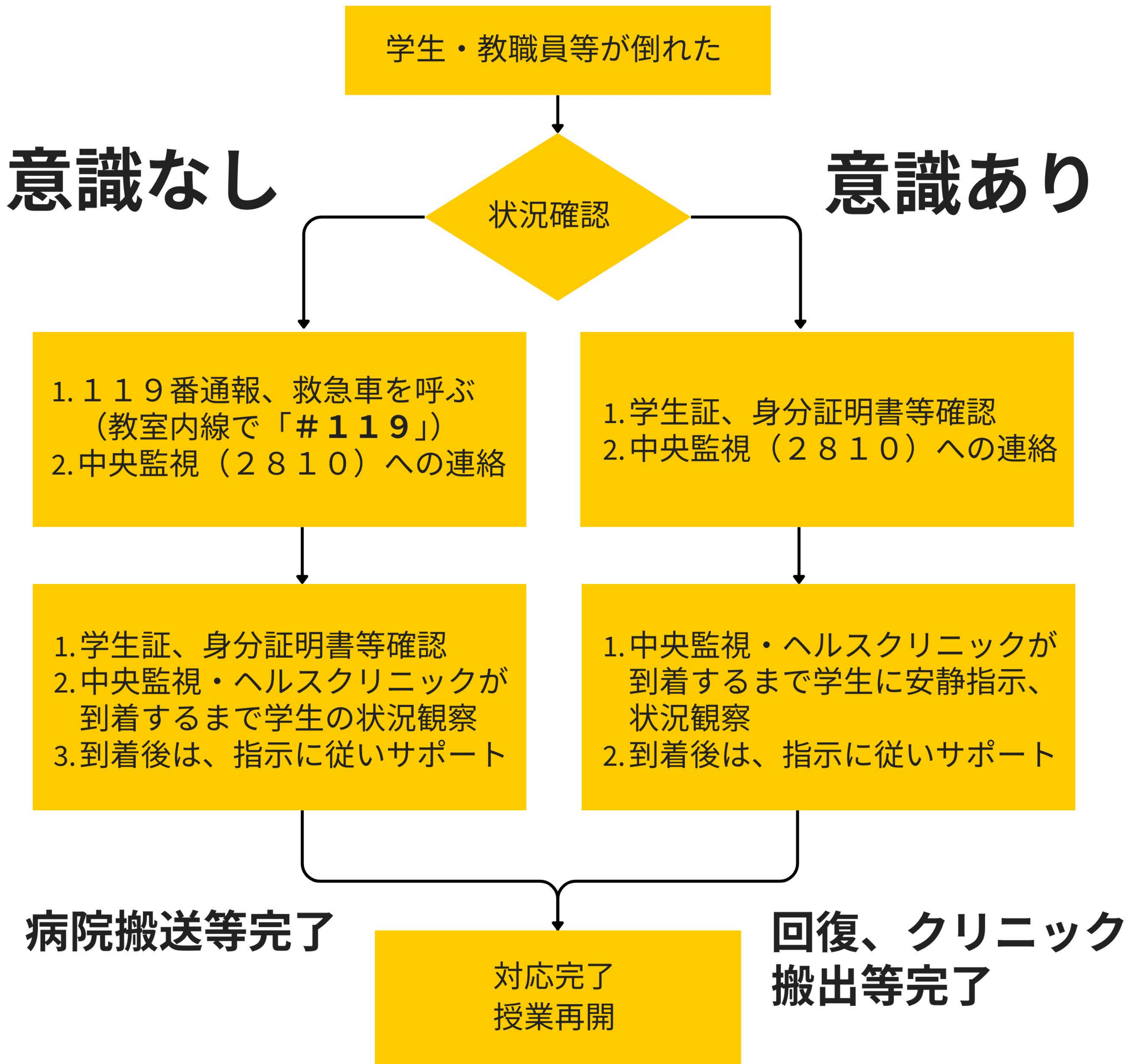




学生・教職員等が倒れた際の対応フロー



学生・教職員等の生命を守るためのご依頼

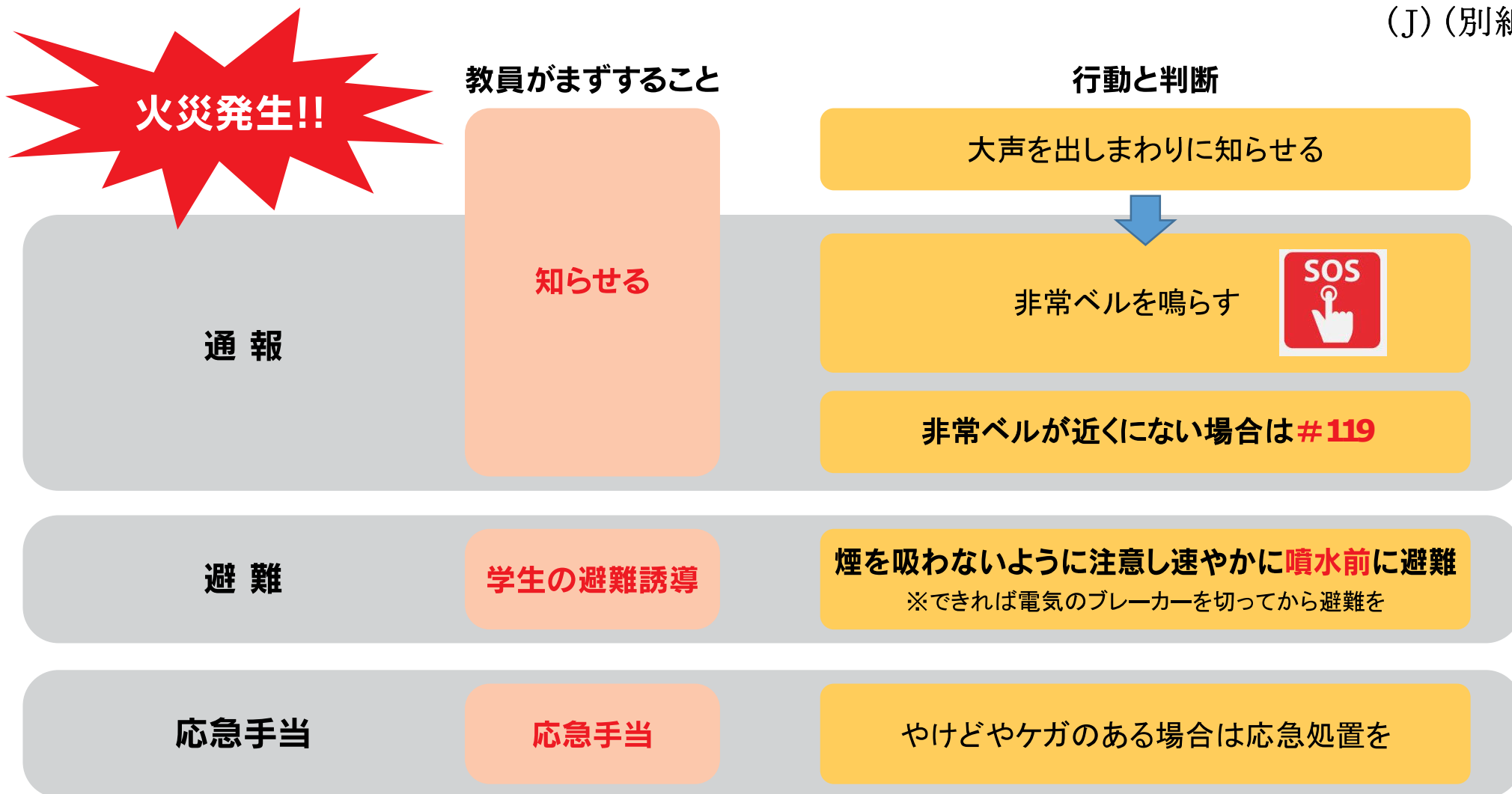
- 仰向けに倒れている場合、窒息の危険があるため横向けにしてください。
- 心臓が停止している場合、AEDを起動し心肺蘇生法を実施してください。



避難時の注意点

避難する時には余震に注意しながら、周囲の人の安全をおびやかさないように落ち着いて行動すること。

- 室内ではガラス等に注意しつつ、壁づたいに歩き、廊下は中央を通る。
- 避難時は必ず階段を使うこと。エレベーターは使わないこと。
- できればまずドアを開ける。負傷者や身障者を優先し、手助けをしながら避難する。
- 誰も残っていないことをしっかり確認し、ドアは開けたままにしておく。但し、火災が発生している場合はその部屋のドアを閉める。

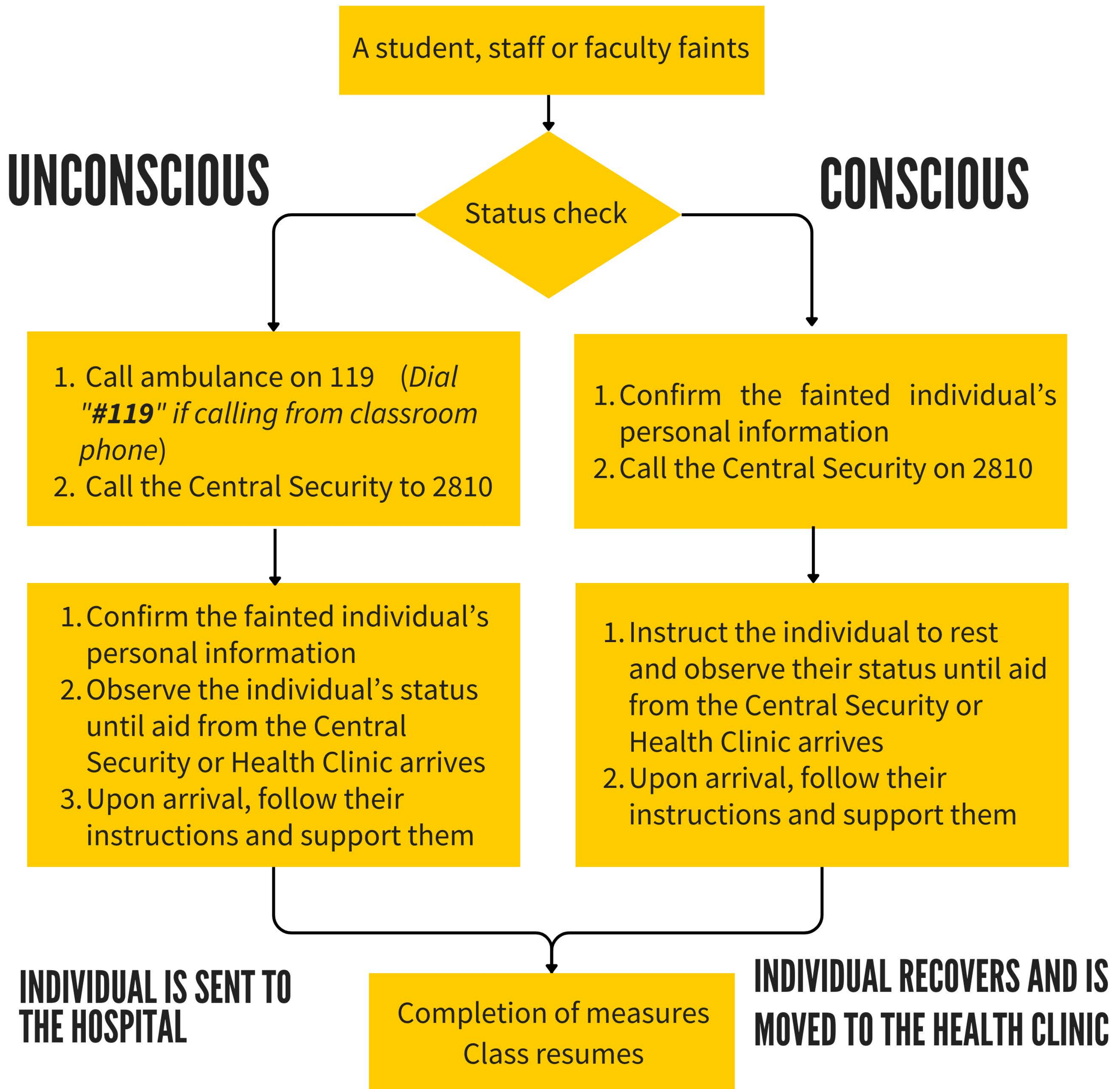


避難時の注意点

- 安全な避難のポイント⇒「押すな・走るな・しゃべるな・戻るな」
- もしも煙に巻かれたら⇒タオルなどを口と鼻にあて、床面に顔を近づけ脱出。呼吸は鼻から吸って口から出す。

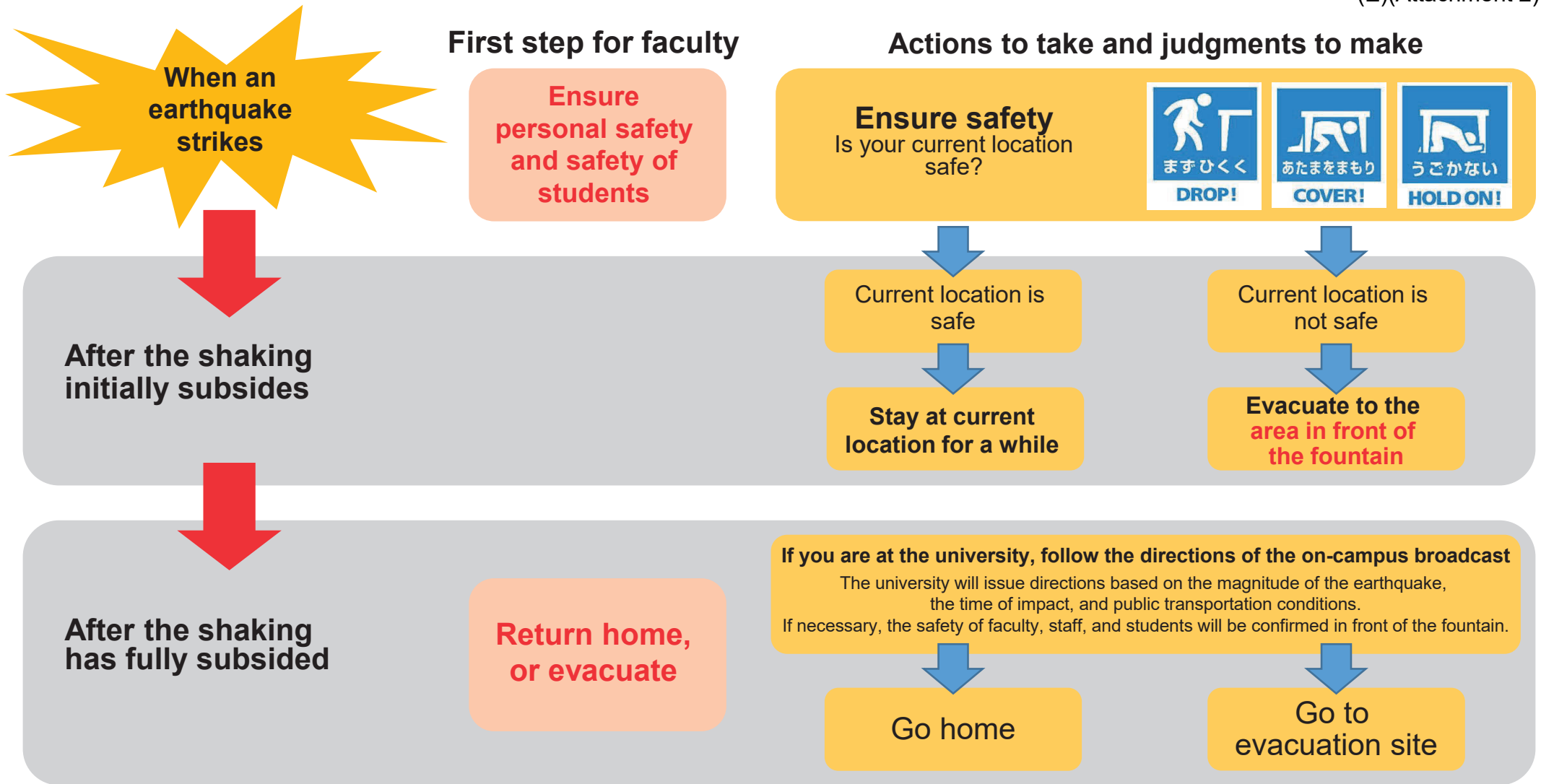


FLOW OF RESPONSE WHEN A STUDENT, STAFF OR FACULTY FAINTS



REQUEST TO PROTECT FAINTED INDIVIDUALS' LIVES

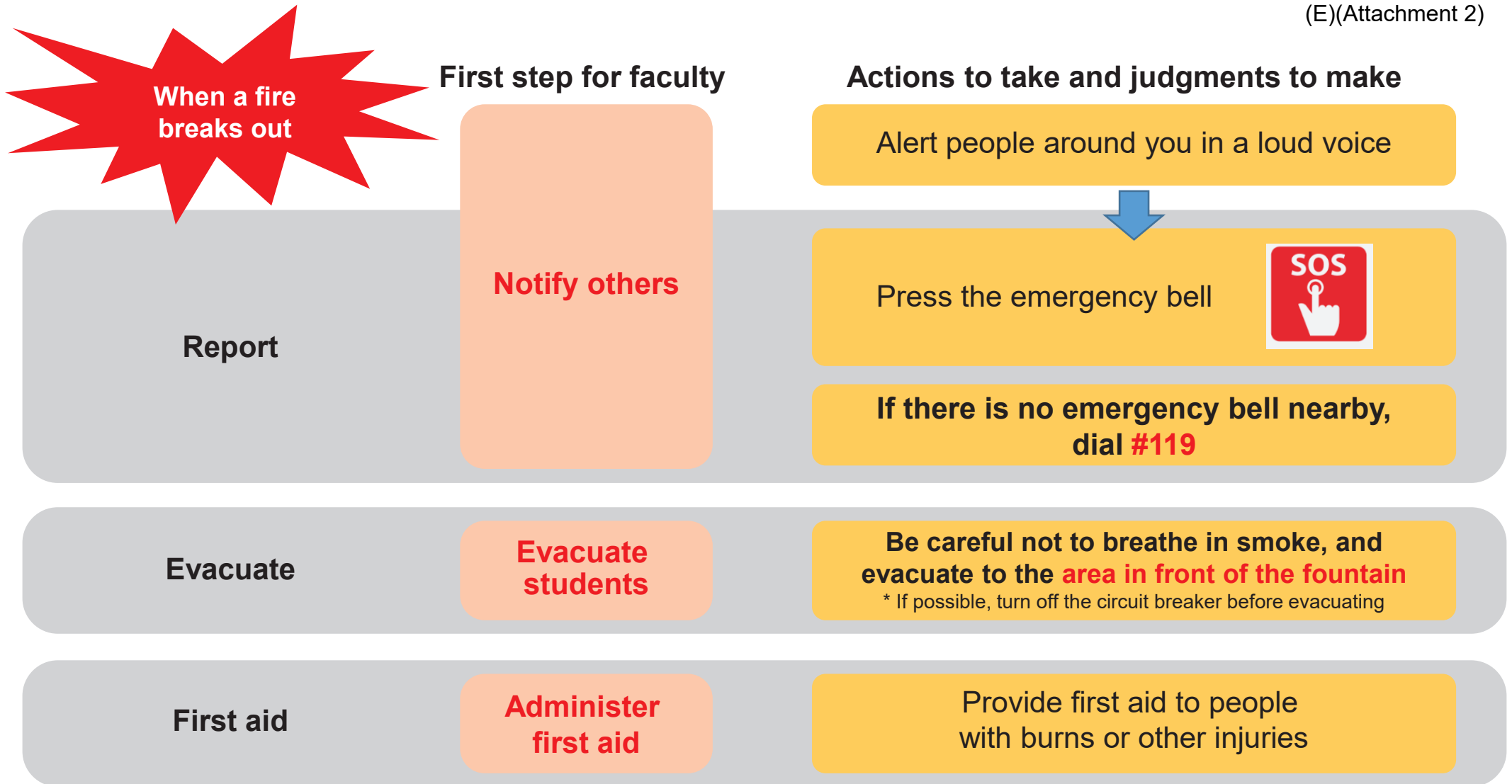
- If they are lying on their back, please turn them to the side as there is the danger of choking hazard.
- If their heart has stopped, please activate AED and perform CPR.



Important notes regarding evacuations:

During an evacuation, be mindful of aftershocks, remain calm, and take action in such a way as to avoid jeopardizing the safety of the people around you.

- If you are indoors, be careful of glass, etc., move along the walls when inside rooms, and walk in the middle of the hallways.
- Always use stairs to evacuate. Do not use elevators.
- If possible, open all doors first. During evacuations, place priority on helping people with injuries or disabilities.
- Carefully check no one is left behind, and leave all doors open.
(However, in case of a fire, the doors of rooms affected by the fire should be closed).



Important notes regarding evacuations:

- Key principles for safe evacuation: Do not push, do not run, do not talk, do not go back to the site of the fire.
- If you are surrounded by smoke, cover your mouth and nose with a towel or other cloth, keep your head close to the ground, and escape. When breathing, inhale through your nose, and exhale through your mouth.